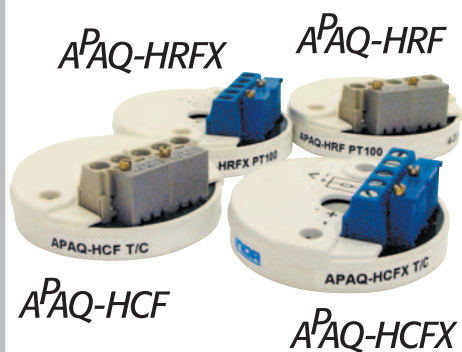


# APAQ-H

## Analog einstellbarer Zweidraht-Transmitter



APAQ-H gehört zur Familie der Mehrbereichs-Zweidrahttransmitter für Pt100- oder Thermoelementeinput. Gebaut für höchste Zuverlässigkeit und ausgezeichnete industrielle Leistung. Das "low-profile"-Gehäuse ist äußerst widerstandsfähig und erleichtert den Anschluss und die Konfiguration.

- Einstellungen per Löt pads und Potentiometer
- Temperaturlinearer Ausgang für Pt100 (APAQ-HRF/-HRFX)
- Spannungslinearer Ausgang für T/E (APAQ-HCF/-HCFX)
- Konstante Sensorbruchüberwachung
- Einfacher Anschluss durch grosses Zentrumsloch
- Hoher Schutz durch vergossene Elektronik

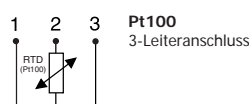
### Technische Daten:

	APAQ-HRF/-HRFX	APAQ-HCF/-HCFX
<b>Eingang</b>	Pt100 <sup>1</sup> , 3-Leiteranschluss	T/E J, L, T, K, N
<b>Einstellungen</b>		
Messspannen	50/100/150/200/300/400/500°C	10...50 mV kontinuierlich
	100/200/300/400/600/800/1000°F	Temperaturbereiche gem. Datenblatt
Feineinstellung	±10%	±10%
Nullpunkt	-50...+ 50°C	±10% der Messspanne
	-60...+ 120°F	
<b>Ausgang</b>	4-20 mA	4-20 mA
<b>Linearität</b>	temperaturlinearer Ausgang	spannungslinearer Ausgang
<b>Galvanische Trennung</b>	Nein	Nein
<b>Versorgungsspannung</b>		
APAQ-HRF/-HCF	6.5...32 VDC	6.5...32 VDC
APAQ-HRFX/-HCFX	8.5...30 VDC	8.5...30 VDC
<b>Sensorbruchfunktion</b>	min/max einstellbar	min/max einstellbar
<b>EX-Zulassung</b>		
APAQ-HRFX/-HCFX ATEX:	II 1 G EEx ia IIB T4-T6	II 1 G EEx ia IIB T4-T6
APAQ-HRFX/-HCFX FM:	Class I, Div. 1, Gr.A-D	Class I, Div. 1, Gr.A-D
<b>Umgebungstemperatur</b>	-40...85°C/-40...+185°F	-40...85°C/-40...+185°F
<b>Typische Genauigkeit</b>	±0.15% der Messspanne	±0.5%...±1.0% der Messspanne
<b>Anschlusskopf</b>	DIN B oder grösser	DIN B oder grösser

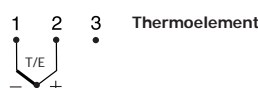
<sup>1</sup> IEC 60751, α=0.00385

### Eingangsanschlüsse

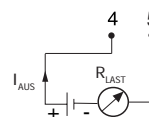
#### APAQ-HRF/-HRFX



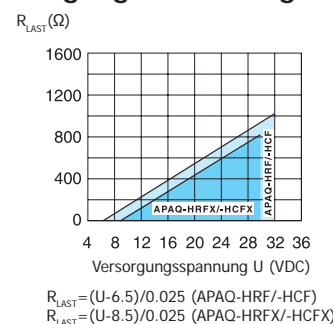
#### APAQ-HCF/-HCFX



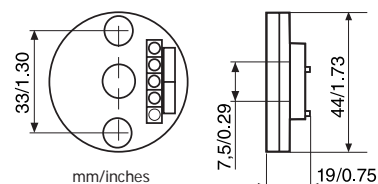
### Ausgangsanschlüsse



### Ausgangsbürdendiagramm



### Abmessungen



### Bestellinformationen

APAQ-HRF	70APHRF001
APAQ-HRFX (ATEX)	70APHRFX01
APAQ-HRFX (FM)	70APHRFX11
APAQ-HCF	70APHCFO01
APAQ-HCFX (ATEX)	70APHCFX01
APAQ-HCFX (FM)	70APHCFX11
Konfiguration	70CAL0001